



Félix BRARD (fin XIX^e - XX^e siècle) Aquarelle

Promène-toi le long du Cousin et de la Cure, retrouve le nom des villages



Paul Louis NIGAUD (1895 - 1937), détail. Huile sur toile



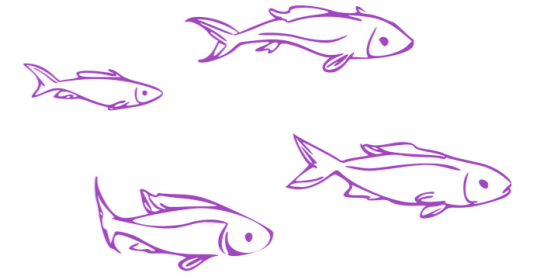
Robert PRÉVOST (1893 - 1967) Aquarelle

De l'œil du peintre au nôtre dans l'Avallonnais

Exposition 2020/2021
LIVRET-JEU de 6 à 99 ans

Bienvenue !

Nous sommes les poissons du Cousin et de la Cure, tu vas découvrir, au fil de l'eau, l'exposition avec nous ! Tu verras des peintures, des gravures, des dessins, qui illustrent des paysages, des villages et des bords de rivière dans le territoire tout autour d'Avallon.



Retrouve le nom du village :
Eugène CORNEAU (1894 - 1977) a peint les bords du Cousin ; le village se situe entre Vault-de-Lugny et Avallon :

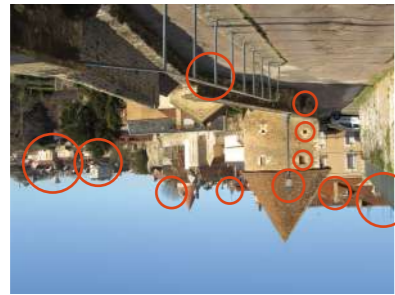
Réponses

Retrouve le nom des villages :
VAULT-DE-LUGNY, VALLOUX. Félix BRARD : Une bouchure à Valloux (Yonne) Vault-de-Lugny, 1906.
GIROLLES. Paul Louis NIGAUD : Paysage de village ou Village endormi au soleil.
COUSIN LE PONT, AVALLON. Robert PRÉVOST : En allant à la Fontaine Neuve à Cousin-le-Pont, la halte des commères chez la mère Lillise 1903

Page 4.



Recompose le puzzle :

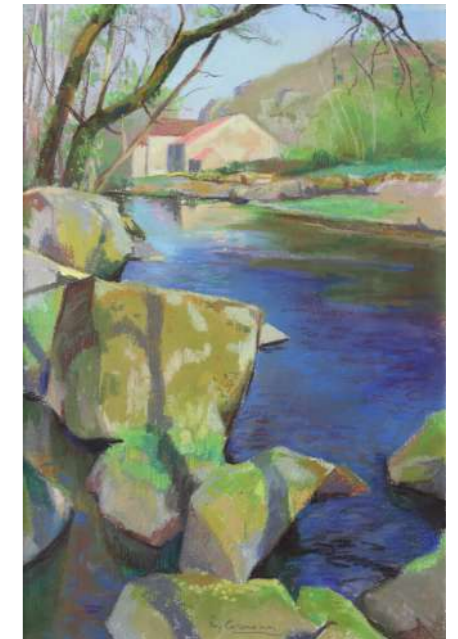


Page 3. Le jeux des différences :

Page 1.
Retrouve le nom du village : Pontaubert.
Qu'est-ce que représente un paysage ? : n°2
Cette technique utilise de l'huile, laquelle ? : n°2, huile de lin et n° 4, huile d'œillette.
Quelle est la technique utilisée par le peintre ? : n°2, aquarelle
Recompose le puzzle :

Qu'est-ce que représente un paysage ?

1. Un selfie ?
2. La nature, l'environnement avec des arbres, des rivières, des villages, etc. ?
3. Une nature morte ?



Parfois les artistes représentent des paysages. Ils mélangent les couleurs pour créer des formes, des lumières. Ils peuvent utiliser différentes techniques :

à base d'eau :

mélange de pigments de couleur avec de la gomme arabique*, ou des résines synthétiques



L'aquarelle



La gouache

La peinture acrylique

à base d'huile :

mélange de pigments de couleur et d'huile pour obtenir une pâte



Cette technique utilise de l'huile, laquelle* ?

1. L'huile de coude
2. L'huile de lin
3. L'huile de vidange
4. L'huile d'œillette
5. L'huile de sardine

*deux réponses possibles



autres techniques :

Le pastel, le fusain, les crayons de couleur, l'encre de chine, etc.



Quelle est la technique utilisée par le peintre ?

1. Le feutre
2. L'aquarelle
3. La craie



Les ramasseurs du bois de flottage

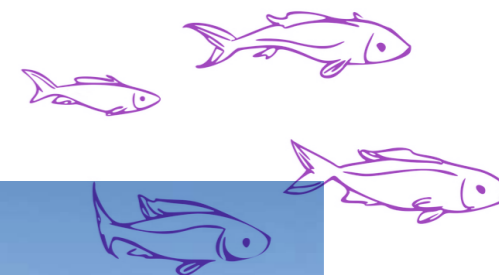
Robert PRÉVOST (1893 - 1967)
Types du Morvan (début du XIX^e siècle) 1932, détail

Le jeu des différences

Voici la représentation d'un même lieu à Avallon. L'une est une aquarelle, l'autre une photographie. Compare les deux : entoure au moins 6 différences.

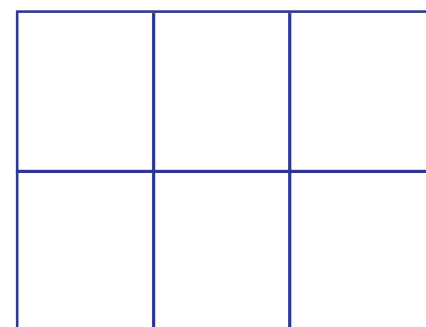


AVALLON
Henri HARPIGNIES (1819 - 1916)
La Vachère Avallon, 1869
Aquarelle, H. 40 x L. 57 cm. Vue sur la tour de la Vachère ou de l'Escharguet



Recompose le puzzle

Aide-toi du tableau d'Amielle DEBUCHY (1889 - 1984), pour replacer les numéros dans l'ordre sur la grille.



1



2



3



4



5



6



GIVRY
Amielle DEBUCHY (1889 - 1984)
Paysage du Cousin à Givry (Yonne)
Gouache sur contreplaqué, H. 50 x L. 65 cm

*sève compactée, principalement de la sève d'acacia.

